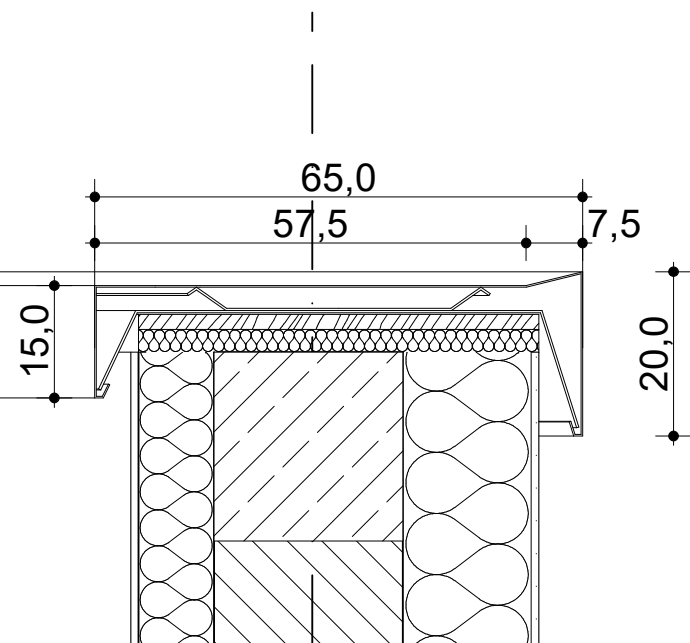
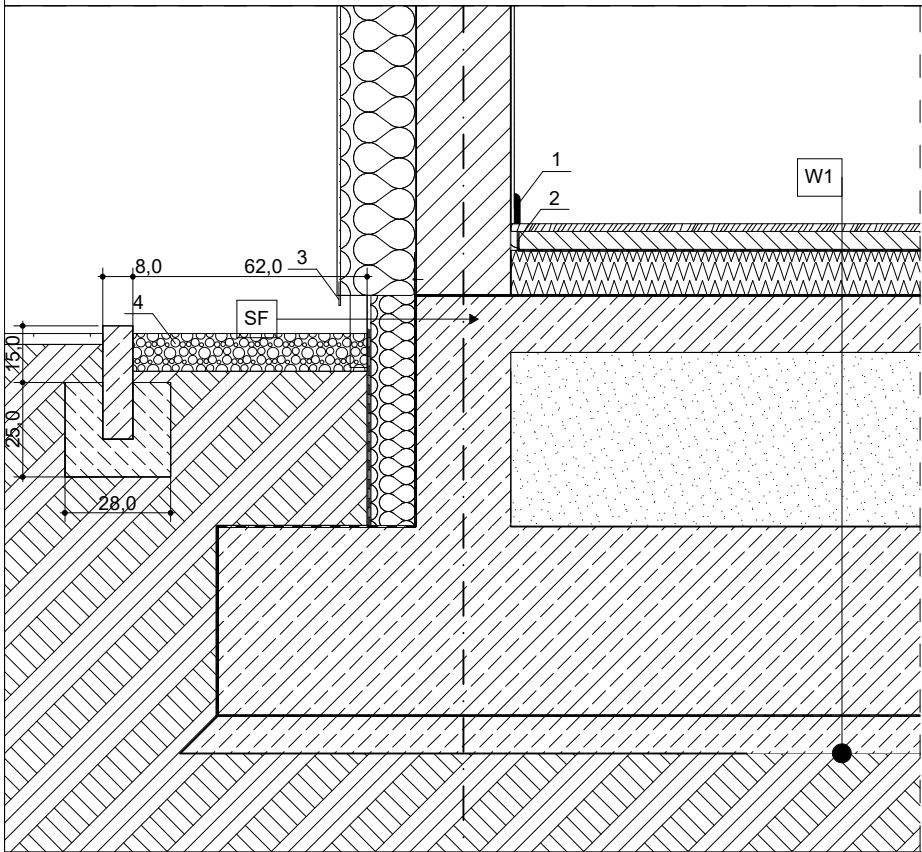


D4 - DETAL ATTYKI



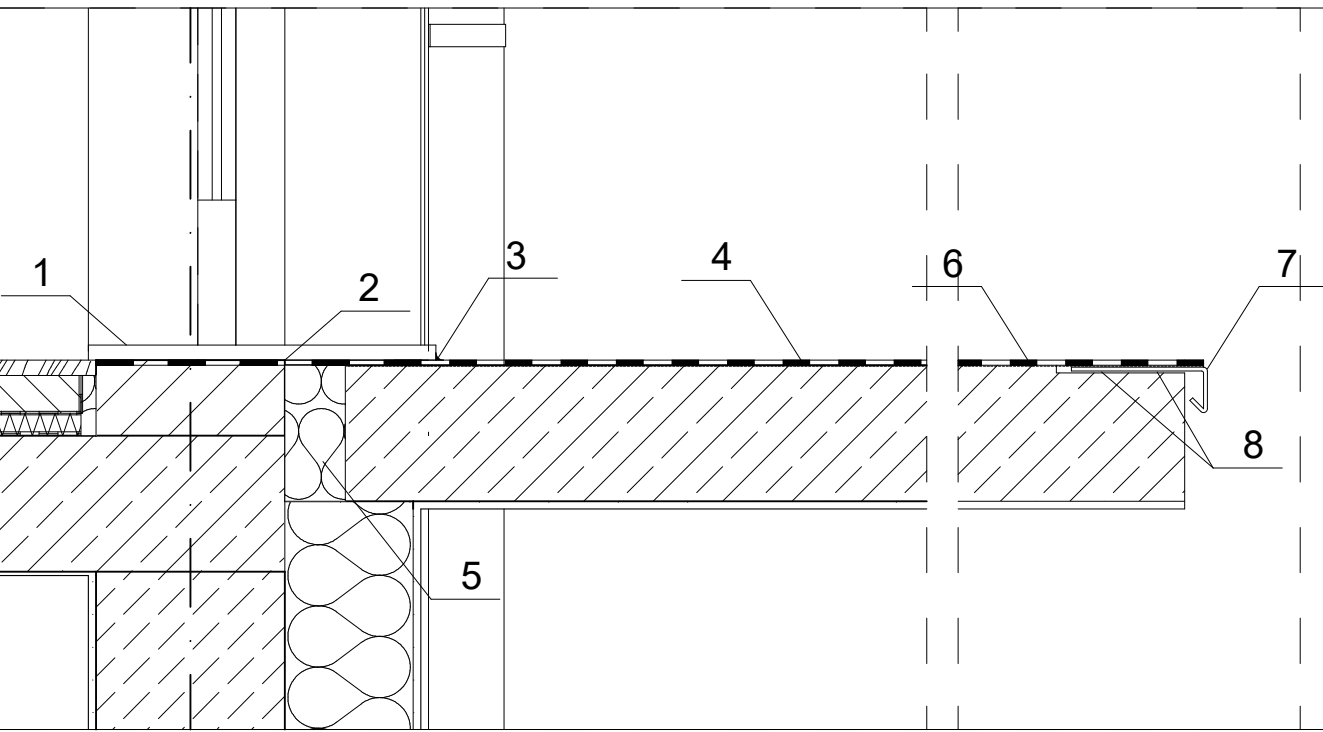
- 1 - płytki gresowe na kleju mrozoodpornym
2 - taśma uszczelniająca do spoin
3 - uszczelniaacz silanowo-poliuretanowy
4 - wykończenie płyty balkonu farba epoksydowa z zasypką kwarcową
5 - łącznik termoisolacyjny
6 - taśma uszczelniająca
7 - profil okapowy dla posadzek cienkowarstwowych
8 - uszczelnienie z silikonu

D6 - DETAL IZOLACJI FUNDAMENTÓW



- W1 - POSADZKA NA GRUNCIE**
posadzka
gładź cementowa
folia budowlana czarna PE gr. 0,2mm klejona na łączeniach
styropian XPS $\lambda= 0,035[W/m^{\circ}K]$
folia budowlana czarna PE gr. 0,2mm klejona na łączeniach
płyta żelbetowa posadzkowa
podsypka piaskowa zagęszczona
folia budowlana czarna PE gr. 0,2mm klejona na łączeniach
płyta żelbetowa fundamentowa
chudy beton
- SF - ŚCIANA FUNDAMENTOWA**
folia kubelkowa
styropian XPS $\lambda= 0,035 [W/m^{\circ}K]$
asfaltowo-kauczukowa masa hydroizolująco klejąca
warstwa gruntująca
ściana żelbetowa
- 1 - cokolik podłogowy
2 - folię wywinąć na matę układaną pionowo wokół ściany
3 - profil startowy zimnogięty
4 - opaska żwirowa gr. 10cm

D5 - DETAL BALKONÓW



- UWAGA!**
1. Rysunki architektury należy rozpatrywać łącznie z pozostałymi rysunkami, opisami i projektami branżowymi.
2. Umieszczenie przebieg instalacyjnych odczytać z odpowiednich rysunków branżowych.
3. Projekt stanowi opracowanie łączne i należy go rozpatrywać całościowo.
4. Elementy nie ujęte na rysunkach, a ujęte w opisie lub odwrotnie, należy traktować tak jakby były ujęte w obu częściach dokumentacji projektowej.
5. Wszystkie podane wymiary, poziomy i specyfikacje należy zweryfikować na budowie i przed dokonaniem zamówień.
6. Przed zamówieniem stolarki wymiary otworów należy sprawdzić na budowie.
7. Do wykorzystania należy stosować materiały i wyroby dopuszczone do obrotu i stosowania w budownictwie na terenie RP i EU, posiadające odpowiednie atesty
8. Całość prac należy wykonać zgodnie z zasadami sztuki budowlanej, obowiązującymi przepisami sanitarnymi, BHP i PPOŻ, obowiązującymi polskim normami, normami branżowymi, strukcjami producentów oraz obowiązującymi warunkami wykonania i odbioru robót.
9. Elementy drewniane należy zabezpieczyć środkiem owadobójczym i grzybobójczym, a także zabezpieczyć przeciwogniowo preparatem ogniochronnym.
10. Drzwi do pomieszczeń higieniczno - sanitarnych z otworami wentylacyjnymi dołem o przekroju 0,022m2
11. Wszystkie wątpliwości i rozbieżności należy konsultować z projektantem.



ABC Pracownia Projektowa Bożena Nosila

ul. Roosevelta 59/11	41-800 Zabrze	tel. 609-228-618	tel. 603-704-970	biuro@abcentrum-dom.pl
INWESTOR				
SIM ŚLĄSK PÓŁNOC SP. Z O.O.				
Ul. PASIECZNA 2, 42-700 LUBLINIEC				
STANOWISKO	IMIE I NAZWISKO	UPRAWNIENIA	PODPIS	
GŁÓWNY PROJEKTANT	mgr inż. arch. Aleksander NOSIŁA	15/05/SLOKK		
PROJEKTANT				
ZESPÓŁ PROJEKTOWY	mgr inż. arch. Bożena NOSIŁA			
SPRAWDZIŁ	mgr inż. arch. Wiesław Załęcki	39/97		
TEMAT	BUDOWA BUDYNKU MIESZKALNEGO WIELORODZINNEGO WRAZ Z INFRASTRUKTURĄ TOWARZYSZĄCĄ		SKALA	BRANŻA
			1:50	ARCH
			FAZA	DATA
			PTW	08/2024
ADRES	KONIECPOL UL. SŁONECZNA DZIAŁKA NR: 1853/1		SYGNATURA PROJEKTU	NR RYS.
				A/18
			ZMIANA	DATA ZMIANY
TRESC RYSUNKU	Detale: attyka, balkon, fundament			